



biosphären
park
nockberge

Miteinander im Biosphärenpark



MIT UNTERSTÜTZUNG DES LANDES KÄRNTEN UND DER EUROPÄISCHEN UNION

LAND  KÄRNTEN


LE 14-20
Entwicklung für den Ländlichen Raum

EUROPÄISCHE UNION

Europäischer Landwirt-
schafts fonds für die Entwick-
lung des ländlichen Raums:
Hier investiert Europa in die
ländlichen Gebiete



„Grüß euch,

ich bin Andi und Ranger im UNESCO Biosphärenpark Kärntner Nockberge. Damit ein gutes Miteinander von Mensch und Natur in unserem Biosphärenpark zu jeder Jahreszeit funktioniert, müssen sich alle an die Spielregeln halten.“



Unser Ziel



biosphären
park
nockberge

Nockberge

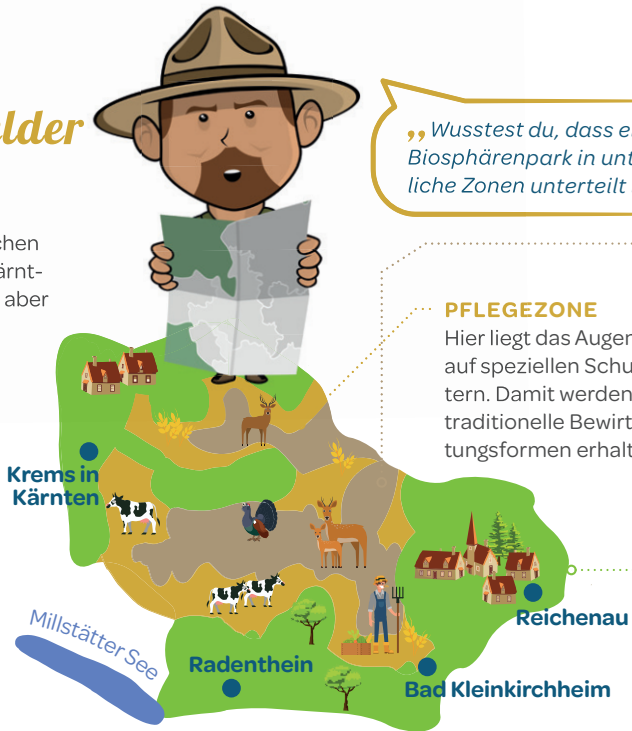
Wir im Biosphärenpark **schützen** und **nützen** im **ausgewogenen Verhältnis** die wunderbare Vielfalt unserer Natur, die Einzigartigkeit der Region und die kulturellen Werte.



„In einem UNESCO Biosphärenpark steht der Mensch im Mittelpunkt, der hier im Einklang mit der Natur lebt, wirtschaftet und weiß, die seltene Tier- und Pflanzenwelt respektvoll zu achten und zu schätzen.“

70.000 Fußballfelder voller Natur

Fast 500 Quadratkilometer machen den UNESCO Biosphärenpark Kärntner Nockberge aus. Unglaublich, aber wahr, denn er erstreckt sich über ganze **vier Gemeinden!** Alles, was zwischen Bad Kleinkirchheim und dem nördlichen Krems in Kärnten wächst und lebt, gehört zum Biosphärenpark. Im Süden schließen wir westlich mit Radenthein und östlich mit Reichenau ab. Doch in der Natur gibt es keine Grenzen und so sind wir gemeinsam mit unseren Nachbarn aus dem Salzburger Lungau der größte Biosphärenpark in Österreich.



„Wusstest du, dass ein Biosphärenpark in unterschiedliche Zonen unterteilt ist?“

PFLEGEZONE

Hier liegt das Augenmerk auf speziellen Schutzgütern. Damit werden etwa traditionelle Bewirtschaftungsformen erhalten.

NATURZONE

Besonders schützenswerte, naturnahe Gebiete

ENTWICKLUNGSZONE

Diese macht den größten Flächenanteil unseres Biosphärenparks aus und befindet sich im Siedlungsraum. Hier werden durch innovative aber nachhaltige Wirtschafts- und Bewirtschaftungsformen vorbildhafte Standards für die Region gesetzt.

*Da fängt der Spaß an.
Und dort hört er auf.*

Mit 5 Schritten ins Naturglück!

„Wandern, Ski-Touren-Gehen, Biken, Schwimmen, Klettern. Hier bei uns findet ein jeder etwas, das Spaß macht! Damit ein gutes Miteinander zwischen Mensch und Tier funktioniert, haben wir hier bei uns einige Verhaltensregeln.“



1.

Bleibt **immer** auf **markierten** und **ausgeschilderten Wegen** und ausgewählten Routen, so erspart ihr Wildtieren unnötigen Stress.



2.

Mit etwas Glück könnt ihr Wildtiere im Biosphärenpark beobachten, haltet jedoch immer **genügend Abstand**, um diese nicht unnötig zu stören.

Für ein gutes Miteinander

3.

In Dämmerungszeiten sind Wildtiere überaus aktiv und empfindlich gegenüber Störungen. Deshalb gehören die Morgen- und Abendstunden den Wildtieren.



4.

Besonders in der Paarungszeit (Brunft und Balz) und in der Zeit der Aufzucht ihrer Jungen sind unsere Wildtiere ausgesprochen sensibel und möchten nicht gestört werden.

5.

Die Winterzeit stellt eine eigene Herausforderung für Wildtiere dar. Schneefall, tiefe Temperaturen und karges Nahrungsangebot bedeuten erheblich rauere Lebensbedingungen. Achtet also auch im Winter ganz genau auf eure Routenwahl.



Im Einklang mit der Natur

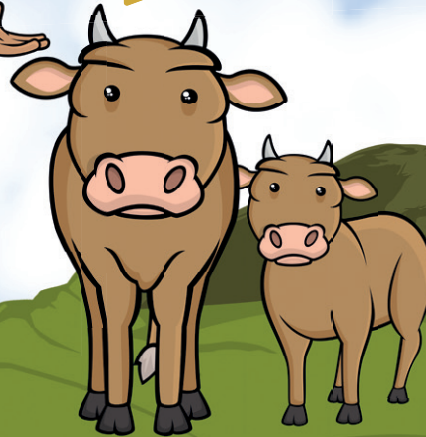
Egal, ob Kuh, Schaf oder Pferd: wir halten Abstand von Weidetieren und respektieren die natürliche Umgebung der Tiere.

Speziell Mutterkuhherden mit ihren niedlichen Kälbern verleiten zum Näherkommen und Streicheln. Aber Achtung: **Durch den ausgeprägten Schutzzinstinkt können Mutterkühe schnell impulsiv reagieren!**



„**Kein Stress mit Tieren:**
1. Bleib am Weg!
2. Verhalte dich ruhig.
3. Vermeide Kontakt.“

„Eh klar, aber dennoch zur Erinnerung: **Hunde gehören immer an die KURZE Leine!** Übernimm Verantwortung für dein Haustier.“



Was sein muss, muss sein!

In den unterschiedlichen Zonen gelten verschiedene Gebote sowie Verbote.



„Damit wir uns alle am UNESCO Biosphärenpark Nockberge erfreuen können, gibt es Spielregeln, die jeder beachten soll.“



biosphären
park
nockberge



Das muss man sehen!

Schau dir doch auch unseren Comic-Film an und erfahre unsere Verhaltensregeln kompakt in Bild und Ton.



Einfach scannen und Video ansehen!



„Jetzt habt ihr einen Einblick bekommen, was ihr im Biosphärenpark Nockberge alles erleben könnt! Es gibt aber auch zahlreiche spannende und informative Programme für Besucher und Schulklassen, die ihr gemeinsam mit einem Biosphärenpark-Ranger erleben könnt. Weitere Infos dazu findet ihr auf unserer Homepage.“

KONTAKT

Biosphärenparkverwaltung Nockberge

9565 Ebene Reichenau 117 | Austria

Tel: +43 (0) 4275 / 665

E-Mail: nockberge@ktn.gv.at

biosphaerenparknockberge.at



Auf ein
gutes Mit-
einander!



„Wir sehen uns im
UNESCO Biosphärenpark
Kärntner Nockberge!“

euer Andi

biosphaerenparknockberge.at



biosphären
park
nockberge



United Nations
Educational, Scientific and
Cultural Organization



Salzburger Lungau & Kärntner Nockberge
Biosphäre-Reserve since 2012
Man and the Biosphere Programme

Medieninhaber und Herausgeber: Verein „Entwicklung Biosphärenpark Nockberge“, 9565 Ebene Reichenau 117

Grafik: Tom Ogris, majortom.at | Illustrationen: Martin Thamer | Coverfoto: KärntenWerbung/FranzGerdl

Texte: Isabella Schöndorfer, wort.at Druck: Samson Druck GmbH | Satz- und Druckfehler vorbehalten © 2020



PEFC
PEFC-COC-09-20